

# PAROISSE DE LA MADELEINE

25 novembre 2018  
Christ Roi

## Fête de Jésus-Christ, Roi de l'Univers

La fête de Jésus-Christ, Roi de l'Univers a été instituée par le pape Pie XI en 1925 et est célébrée le dernier dimanche de l'année liturgique catholique romaine. Cela nous amène à nous demander quelle sorte d'autorité, de royaume et de domination sont vraiment durables et quel jugement sera vraiment définitif.

Face à Ponce Pilate, qui représente le César romain, Jésus affirme que sa royauté n'est pas telle que le monde l'imagine. Il n'est pas un roi qui envoie ses sujets au combat pour protéger son royaume, mais plutôt le Seigneur qui s'humilie en donnant sa vie pour que tous puissent hériter de son royaume.

L'Église a institué cette fête du Christ Roi pendant les jours sombres, lorsque des nuages fascistes et communistes assombrissaient la terre. La fête nous rappelle que nous connaissons la fin de l'histoire et que nous ne devons pas nous laisser bernier par les fanfarons qui se pavent et par les intimidateurs qui jubilent. Ils seront bientôt partis.

Brien McCarthy

**Samedi 24 et dimanche 25 novembre**  
**Quête aux portes par les Petites Sœurs des Pauvres**

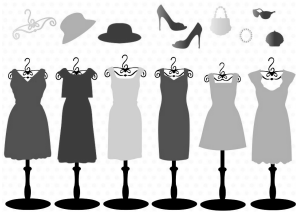
### Les Dimanches musicaux de La Madeleine



**Dimanche 25 novembre, 15h30**  
**Orchestre d'Harmonie des Gardiens de la Paix**  
**de la Préfecture de Police**  
**Grand orgue : François-Henri Houbart**  
**Direction : Gildas Harnois**

*Camille Saint-Saëns, Paul Fauchet, Franz Liszt*

**Entrée libre – Libre participation**  
**- [www.concerts-lamadeleine.com](http://www.concerts-lamadeleine.com)**



### Entraide de La Madeleine

**BRADERIE D'AUTOMNE**  
(vêtements et petits objets de brocante)  
**mercredi 28 novembre, de 9h à 19h**  
**jeudi 29 novembre, de 9h à 19h**

**Salles royales, sous l'église - Entrée libre**

**Attention : dimanche 9 décembre**  
**pas de messe à 9h30**

**Maison paroissiale : 14 rue de Surène – 75008 Paris**  
**Tél. 01 44 51 69 00 - Email : [madln@orange.fr](mailto:madln@orange.fr)**  
**Site internet : [www.eglise-lamadeleine.com](http://www.eglise-lamadeleine.com)**

## VIE PAROISSIALE

### CALENDRIER LITURGIQUE

**Mardi 27 novembre**, Notre-Dame de la médaille miraculeuse  
**Mercredi 28 novembre**, sainte Catherine Labouré, Fille de charité  
**Vendredi 30 novembre**, saint André, apôtre, frère de saint Pierre  
**Samedi 1<sup>er</sup> décembre**, bienheureux Charles de Foucauld, prêtre

-----  
**Décès : Père Jean Frelich** ancien vicaire et aumônier  
des Scouts de La Madeleine, de 1992 à 2002  
**la messe vendredi 30 novembre à 18h30 sera dite à son intention.**

### CALENDRIER PAROISSIAL

**mardi 27 novembre : catéchisme**  
**15h : CE2, CM1, CM2** (chapelle de semaine)  
**17h : CE1** (14 rue de Surène)

**Le Missel des dimanches 2019 (année C)**  
**est en vente au stand d'art religieux (9 euros)**



### **Samedi 8 décembre**

**CRECHE « Arc-en-ciel »**

**17h : dévoilement de la crèche**

*.La crèche est réalisée par les femmes accueillies  
par l'association Arc en Ciel d'Ozanam Madeleine  
dans l'église, tous les jours de 9h30 à 19h00  
. du 9 décembre 2018 au 1er février 2019*

**20h, Concert de Noël avec Quasars Ensemble (SK)**

**Direction : Ivan Buffa (SK)**

**Stepanka Pucalkova (CS) mezzo soprano**

en partenariat entre l'Ambassade de la République slovaque, l'Institut slovaque de Paris, la Mission catholique slovaque en France, l'Ambassade de la République tchèque et le centre tchèque de Paris

**Chants traditionnels de Noël**

*et œuvres de Albrecht; Ova, Buffa, Bohuslav Martinu, Ferenczy*

**Entrée libre. Libre participation aux frais**

### **.2<sup>ème</sup> appel du Denier de l'Eglise**

Votre contribution est indispensable pour équilibrer nos charges. Un grand merci pour votre participation.

(Chèque à l'ordre de "ADP – Paroisse de la Madeleine").

Possibilité de faire un don en ligne sur le site

[www.eglise-lamadeleine.com](http://www.eglise-lamadeleine.com).

Des enveloppes sont à votre disposition au fond de l'église.



### **CHANTIERS du CARDINAL**

**Samedi 1er décembre et dimanche 2 décembre 2018**

***Vous n'imaginez pas la ville sans église ?***



**Bâtir des églises** dans les nouveaux quartiers, **assurer un logement décent aux prêtres, rénover et embellir les églises**, rendre accessibles les églises aux personnes handicapées. Les Chantiers du Cardinal comptent sur la générosité des catholiques. **(enveloppes à votre disposition sur les présentoirs)**

*Aujourd'hui comme hier, les Chantiers du Cardinal agissent  
pour que nos églises soient des signes visibles de notre foi  
au cœur des villes*

**Chantiers du Cardinal : 10 rue du Cloître-Notre-Dame - 75004 Paris.**

Vous pouvez aussi faire un don en ligne : [www.chantiersducardinal.fr](http://www.chantiersducardinal.fr)

### Chœurs et orchestres invités à La Madeleine

**Vendredi 14 décembre, 16h concert pour le 100<sup>ème</sup> anniversaire  
de la disparition de Claude Debussy**  
piano, clarinette, flûte et orgue  
*Saint-Saëns, Debussy et poésies chinoises*  
par l'Association Euyi Musique et Culture  
Entrée libre

**Mercredi 19 décembre, 16h, concert Choeur du Cours Florent**  
Orgue de chœur : Michel Geoffroy – Direction : Laurent Austray  
« Noël baroque et american Christmas »  
*Beatus Vir RV 598 de Vivaldi, Minuit Chrétien de Adam*  
*Chants de Noël américains traditionnels*  
Entrée libre



### « Les Dimanches musicaux de La Madeleine »

**Dimanche 9 décembre, 16h30**  
Chœur d'enfants du Niels Stensen Gymnasium  
et chœur « A Tre Voci »  
Direction : Katherine Durouchoux  
*Œuvres de Noël : Rutter, Geoffroy, Britten, Fischer,*  
*Durufélé, Schubert, Leavitt, Jenkins et des Gospels*

Entrée libre – Libre participation - [www.concerts-lamadeleine.com](http://www.concerts-lamadeleine.com)

### Concerts non organisés par la Paroisse

**Mercredi 28 novembre, samedi 1er décembre, 20h**  
*Les Quatre Saisons de Vivaldi (intégrale), Mozart, Pachelbel, Schubert*  
Orchestre les Violons de France - Soliste : Frédéric Moreau  
Réservations : Fnac, Billetrédu-Ticketnet  
à l'église le jour du concert à partir de 15h  
Musique et Patrimoine (tél 01 42 50 96 18) [www.amponcerts.com](http://www.amponcerts.com)

**Vendredi 14 décembre, 20h30 : Le Messie de Haëndel**  
Chœurs et orchestre Paul Kuentz  
Cordillera Productions 01 45 24 69 38, [www.cordi-prod.com](http://www.cordi-prod.com)  
Fnac, Bon Marché, Ticketnet  
[Paul.kuentz@free.fr](mailto:Paul.kuentz@free.fr)

**Mardi 18 décembre , à 20h30 : Gospel Dream**  
Billetterie Fnac, Ticknet et 01 43 14 08 10  
à l'église le soir du concert

### Colloque : Les religions des parisiens

Les pratiques religieuses

Judi 29 et vendredi 30 novembre

Petit Palais (avenue Winston Churchill – 75008 Paris)

Entrée libre dans la limite des places disponibles

Renseignements : [dachistoire@paris.fr](mailto:dachistoire@paris.fr) – 01 42 6 77 40

Comité d'Histoire de la Ville de Paris

### Les féeries d'Auteuil (du 1er au 9 décembre)

9 jours de fête dédiés à l'univers de Noël  
sur un site merveilleusement décoré et illuminé  
Entrée libre, de 11h à 19h, pour petits et grands

40 rue J.de La Fontaine – paris 16<sup>ème</sup> – tél 01 44 14 75 75  
[apprentis-auteuil.org](http://apprentis-auteuil.org) - <http://www.notredamedauteuil.fr>

### Prière et Recherche d'Emploi

Ne restez pas seul dans vos démarches

**Samedi 15 décembre, de 9h à 17h**

Journée continue d'échanges, réflexion, ateliers et prière

70 rue Jouffroy d'Abbans, Paris 17<sup>ème</sup>

Paroisse Saint-François de Sales