



PAROISSE DE LA MADELEINE

28 octobre 2018
30^{ème} dimanche du temps ordinaire (B)

« *Va, ta foi t'a sauvé* »

L'histoire et le vocabulaire de l'évangile de ce dimanche sont très riches et soulèvent de nombreuses réflexions théologiques.

On peut noter qu'au début, Bartimée, le mendiant aveugle, est assis à côté du chemin, mais à la fin du récit, il suit Jésus sur son chemin.

L'impulsion initiale de Bartimée pour chercher l'aide de Jésus peut être comprise comme une préoccupation plutôt matérielle, très concrète. « *Rabbouni, que je recouvre la vue !* » Et il est guéri de sa cécité. Il peut voir à nouveau. Mais il semble qu'un autre miracle soit accompli lorsque Jésus rend à Bartimée sa sa vue : il reçoit une liberté de mouvement, d'action : « *Va, ta foi t'a sauvé.* »

Bartimée guéri change de vie et dirige ses pas et sa liberté en suivant et en découvrant progressivement qu'il est le Fils de David, le Messie et le Christ. C'est le dernier miracle de l'Évangile de Marc avant que Jésus poursuive son chemin vers Jérusalem. Jérusalem est le lieu de ses souffrances, de sa mort mais aussi, de sa résurrection.

Puissions-nous aussi nous laisser ouvrir les yeux et le cœur par Celui qui nous appelle à le suivre sur nos chemins d'humanité

P. Brien McCarthy



Les Dimanches musicaux de La Madeleine

Dimanche 28 octobre, 16h
Ensemble vocal « Vox Amicorum »
Requiem de Duruflé

Entrée libre – Libre participation
www.concerts-lamadeleine.com

Fête de la Toussaint

mercredi 31 octobre, 18h messe anticipée
jeudi 1^{er} novembre : messes à 9h30, 11h et 18h

vendredi 2 novembre : commémoration des fidèles défunts

messes à 12h30 et 18h30

Aux messes de 12h30 et 18h30 seront cités les défunts dont les obsèques ont été célébrées à la paroisse durant l'année écoulée. Si vous le souhaitez, peuvent y être nommées des personnes qui vous sont chères, décédées au cours de l'année 2018. Merci de le faire savoir, en communiquant à l'accueil de l'église ou du presbytère leur nom, prénom et mois de décès.

Maison paroissiale : 14 rue de Surène – 75008 Paris
Tél. 01 44 51 69 00 - Email : madln@orange.fr
Site internet : www.eglise-lamadeleine.com

VIE PAROISSIALE

CALENDRIER LITURGIQUE

mercredi 31 octobre, 18h messe anticipée de la Toussaint

jeudi 1^{er} novembre : Toussaint

messes à 9h30, 11h et 18h

vendredi 2 novembre : commémoration des fidèles défunts

messes à 12h30 et 18h30

samedi 3 novembre, saint Marcel, évêque de Paris

Mariage

Christopher Arreola et Haydee Vasquez

Fermetures

Ozanam-Madeleine : lundi matin 29 octobre, mardi 30 octobre

Mercredi 31 octobre matin, jeudi 1^{er} et vendredi 2 novembre

Le Foyer de la Madeleine : Jeudi 1^{er} et vendredi 2 novembre

**Le Missel des dimanches 2019 (année C)
est en vente au stand d'art religieux (9 euros)**



.2^{ème} appel du Denier de l'Eglise

Votre contribution est indispensable pour équilibrer nos charges. Un grand merci pour votre participation.

(Chèque à l'ordre de "ADP – Paroisse de la Madeleine").

Possibilité de faire un don en ligne sur le site

www.eglise-lamadeleine.com.

Des enveloppes sont à votre disposition au fond de l'église.

Programme musical du dimanche 28 octobre

Messe de 9h30 : orgue de chœur : Michel Geoffroy

Concerto italien de J.-S. Bach

Messe de 11h : orgue de chœur : Michel Geoffroy

L'Ensemble vocal de La Madeleine

Missa brevis de W. Montillet

« Priez pour la paix » de F. Poulenc

Grand orgue : François-Henri Houbart

Partita en sol mineur de J.-S. Bach

Offertoire improvisé de Fr.-H. Houbart

Choral de J.-S. Bach

Prélude et fugue en SOL majeur de J.-S. Bach

Entraide de La Madeleine

BRADERIE D'AUTOMNE

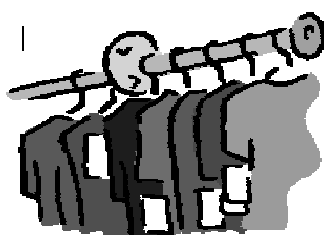
(vêtements et petits objets de brocante)

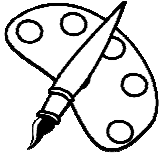
mercredi 28 novembre, de 9h à 19h

jeudi 29 novembre, de 9h à 19h

Salles royales, sous l'église

Entrée libre





EXPOSITIONS - SALLE ROYALE

Du vendredi 26 octobre au dimanche 4 novembre
Exposition „Création, Créatures, Créateur ?“
Peintures de Patrick Doucet.
Tous les jours de 11h à 19h. Entrée libre.



Musique à La Madeleine

Les Dimanches musicaux de La Madeleine



Dimanche 11 novembre, 16h

*Concert hommage
dans le cadre du centenaire de la Grande Guerre*
Orchestre d'harmonie de Paris "La Sirène"
Direction : Fabrice Colas

Dimanche 25 novembre, 15h30

**Orchestre d'Harmonie des Gardiens de la Paix
de la Préfecture de Police**
Grand orgue : François-Henri Houbart
Direction : Gildas Harnois
Camille Saint-Saëns, Paul Fauchet, Franz Liszt

Entrée libre – Libre participation
www.concerts-lamadeleine.com

Concerts non organisés par la Paroisse

Mardi 30 Octobre, 20h30 *Requiem de Mozart,*

Marche Funèbre de Chopin, Prélude en Mi et Si Mineur

Orchestre Hélios / Chœur Variatio - Direction : Jean Marie Puissant
<http://www.orchestrehelios.com/concerts>

à l'église le jour du concert à partir de 14h - Tél : 06 81 44 04 32

samedi 3 novembre et vendredi 9 novembre, 20h30

Les Quatre Saisons de Vivaldi, Pachelbel, Schubert et Gounod

Orchestre les Violons de France

Soliste : Frédéric Moreau - Soprano : Cécile Besnard
Fnac, Billetréduci-Ticketnet

à l'église le jour du concert à partir de 15h

Musique et Patrimoine (tél 01 42 50 96 18) www.amconcerts.com

Mercredi 7 novembre, 20h : *Les Quatre Saisons de Vivaldi (intégrale)*

Orchestre les Violons de France - Soliste : Frédéric Moreau

Fnac, Billetréduci-Ticketnet

à l'église le jour du concert à partir de 15h

Musique et Patrimoine (tél 01 42 50 96 18) www.amconcerts.com

Samedi 10 novembre, 20h30 : *L'oratorio de Paulus de Mendelssohn*

Chœurs et orchestre Paul Kuentz

Cordillera Productions 01 45 24 69 38,

Fnac, Bon Marché, Ticketnet

Paul.kuentz@free.fr - www.cordi-prod.com

Le samedi 10 novembre à Paris VI^e, l'OCH propose une journée pour les grands-parents d'une personne malade ou handicapée pour partager avec d'autres grands-parents et s'informer auprès de professionnels (juriste, psychologues, prêtre, praticienne Vittoz).

Avec le témoignage de Gilles et Dominique Le Cardinal, grands-parents d'une petite fille handicapée et proches de l'Arche de Jean Vanier.

Infos et inscriptions : grandsparents@och.fr ou 01 53 69 44 30